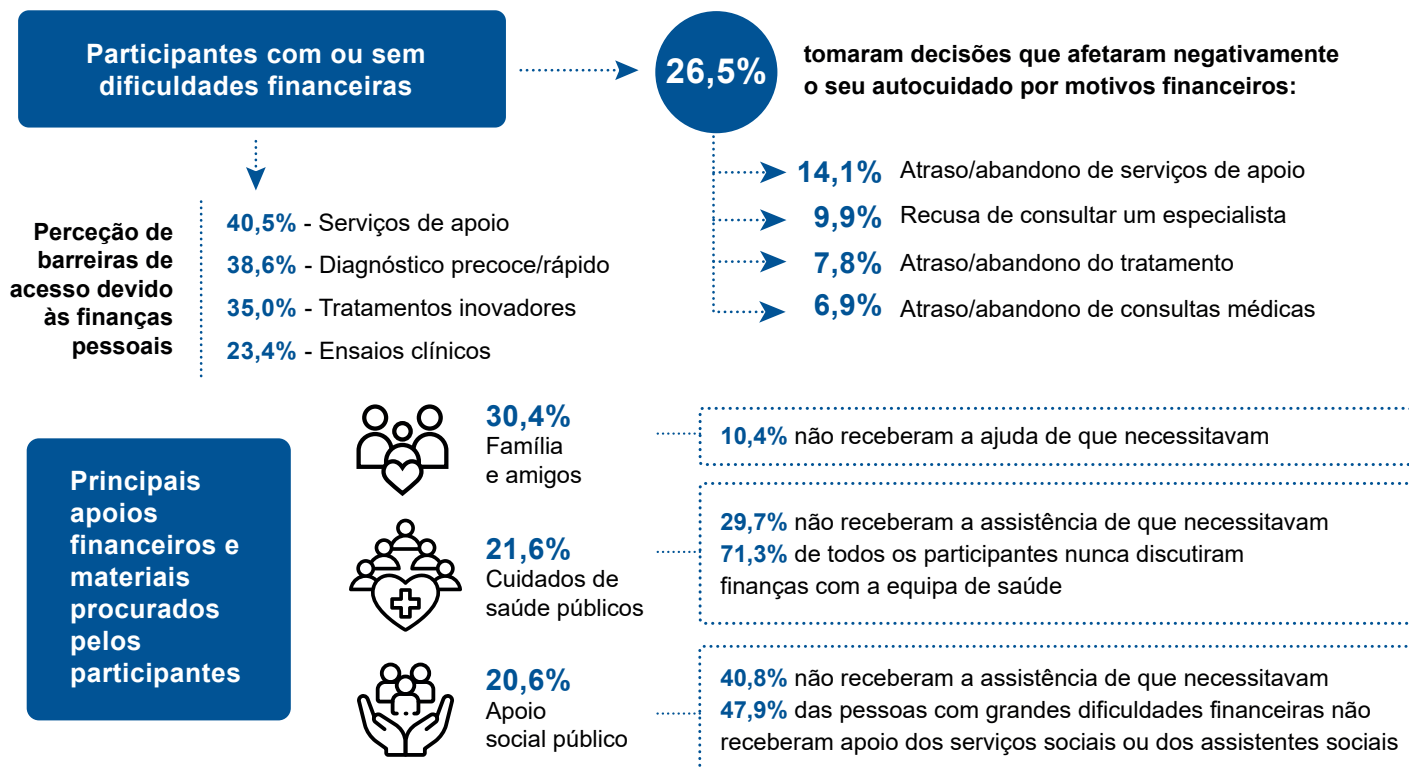
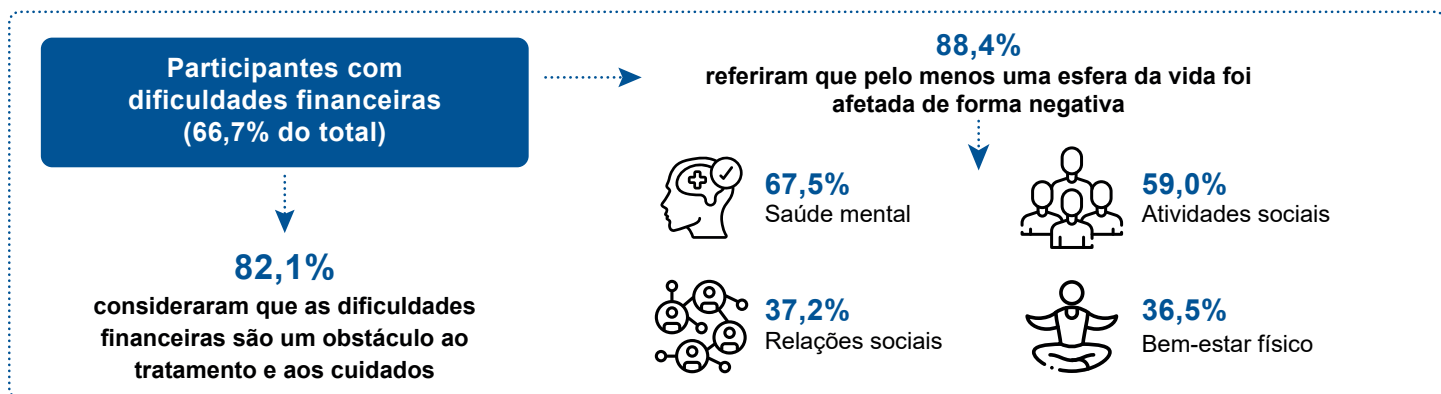




Repercussões na vida e na saúde, e apoio

Em colaboração com:  **PULMONALE**
ASSOCIAÇÃO PORTUGUESA DE LUTA
CONTRA O CANCRO DO PULMÃO



APELO À TOMADA DE MEDIDAS



- Se for detetada vulnerabilidade financeira, faça uma avaliação da potencial toxicidade financeira e disponibilize programas para ajudar com os custos
- Aumente o acesso a subsídios para pessoas incapacitadas de trabalhar em contexto de doença oncológica

METODOLOGIA

Respostas baseadas no inquérito em linha preenchido pelo próprio (ativo de 26 de maio a 5 de julho de 2023). Este inquérito foi respondido por 1161 participantes (834 pessoas com cancro do pulmão e 327 cuidadores). Pode aceder ao relatório na íntegra aqui: www.lungcancereurope.eu

