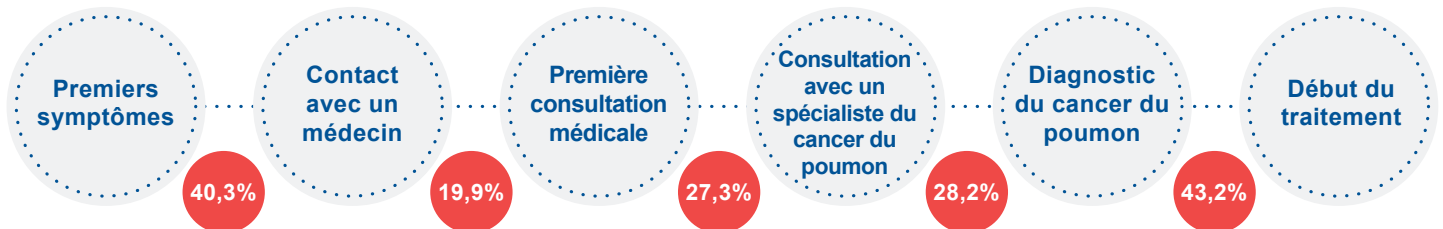


Difficultés dans le parcours de soins et préférences des personnes atteintes d'un cancer du poumon en Europe

## Parcours du diagnostic

Délais dans le parcours du diagnostic.

En rouge : % des personnes ayant attendu plus d'un mois



### Quels éléments sont nécessaires pour établir un diagnostic plus rapide ?



**64,0%**  
Programmes de dépistage



**39,3%**  
Formation des médecins généralistes sur le cancer du poumon

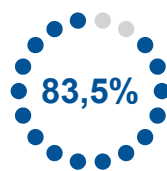


**37,3%**  
Réduire les délais d'attente

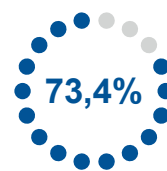


**35,1%**  
Information de la population sur le cancer du poumon

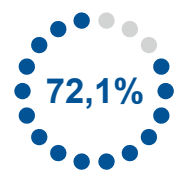
### Priorités pour améliorer le parcours du diagnostic



Suivi rapide par les services pour réduire les délais d'attente



Fournir les coordonnées d'une personne de l'équipe de soins



Fournir un plan d'action et des informations claires

#### Comment améliorer la communication avec les médecins ?

51,0% - Plan détaillé des étapes suivantes

46,7% - Empathie et sensibilité

40,4% - Clarté du message

#### Priorités entre le diagnostic et le traitement

80,1% - Information sur les effets indésirables et les façons de réduire le risque de complications

73,4% - Accès au plan de traitement médical

### APPEL À L'ACTION



- Mettre en place des parcours rapides d'orientation afin de réduire le délai entre le diagnostic et le traitement chez les personnes susceptibles d'avoir un cancer du poumon
- Développer des programmes de dépistage ciblés pour contribuer au diagnostic précoce du cancer du poumon
- Fournir davantage d'informations aux personnes touchées par le cancer du poumon afin de faciliter la prise de décision commune et d'améliorer leur qualité de vie

### MÉTHODOLOGIE

Questions basées sur une enquête de 47 questions (05/03/2021 – 07/10/2021 ; n=991). Cette enquête était disponible aux personnes atteintes d'un cancer du poumon dans la région européenne de l'OMS. Le rapport complet peut être consulté ici : [www.lungcancereurope.eu](http://www.lungcancereurope.eu)

Restons en contact