

7th LuCE REPORT ON LUNG CANCER

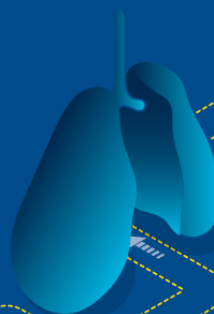


Challenges in the care pathway
and preferences of people with
lung cancer in Europe

2022



Lung Cancer Europe



Lung Cancer Europe (LuCE) objavila je svoje 7. LuCE izvješće:

Izazovi na putu skrbi i preferencije osoba s rakom pluća u Europi

Dugo vrijeme čekanja i nedostatak informacija: Glavni izazovi na putu skrbi, prema osobama s rakom pluća u Europi

- 84% ispitanika predložilo je brzo praćenje usluga kao mjeru od najviše prioriteta za poboljšanje iskustva na putu dijagnostike, jer su ispitanici potvrdili da prođe puno vremena od prvih znakova do dijagnoze raka pluća.
- Provedba programa Probira na rak pluća prepoznata je kao najkorisnija mjera za dobivanje ranije dijagnoze bolesti (64%).
- Samo 53% ispitanika potvrdilo je da su primili i razumjeli sve informacije koje su im bile potrebne, prije davanja pristanka za liječenje.

1. prosinca 2022 - Lung Cancer Europe (LuCE) objavila je 7. LuCE izvješće. Ovo je godišnja inicijativa koju vode organizacije pacijenata oboljelih od raka pluća diljem Europe, sa svrhom podizanja svijesti o glavnim izazovima s kojima se susreću ljudi oboljeli od ove bolesti.

Izvješće pod naslovom „Izazovi na putu skrbi i preferencija oboljelih od raka pluća u Europi“ istražilo je iskustva i preporuke osoba kojima je dijagnosticiran rak pluća, sve od pojave prvih znakova bolesti do dijagnoze pa do liječenja i praćenja. Podaci su prikupljeni putem on line upitnika kojeg su ispitanici sami ispunjavali, ispunila ju je 991 osoba s dijagnozom raka pluća u europskoj regiji SZO.

Anne-Marie Baird, Predsjednica organizacije LuCE komentirala je:

„Cilj ovog izvješća bio je identificirati prepreke i područja unaprjeđenja kako bi se poboljšao put liječenja raka pluća. Čak i uz razlike u strukturi i pružanju skrbi diljem Europe, zaključci ovog izvješća naglašavaju potrebu za modelima usmjerenim na pojedinačnu osobu, koji razvijaju i poboljšavaju partnerstva između pojedinaca i njihovih davatelja zdravstvenih usluga. Također naglašava neprestanu potrebu za poboljšanjem kako pristupa tako i pružanja skrbi osobama oboljelim od raka pluća.“

REZULTATI

Odabir glavnih zaključaka iz LuCE izvješća uključuje:

Put dijagnostike

- Većina anketiranih ispitanika (84%) dala je prioritet potrebi za brzim praćenjem usluga kako bi se smanjilo vrijeme čekanja, nakon čega je slijedilo pružanje središnje točke informiranja unutar njihovog zdravstvenog tima (73%) i ponuda plana o dijagnostičkom postupku (72%).
- Dugo vrijeme čekanja na putu dijagnostike raka pluća najveći je izazov diljem Europe. Znatno broj ispitanika čekao je više od mjesec dana na kontakt sa svojim liječnikom od trenutka kada su osjetili prve simptome (40%), na pregled kod obiteljskog liječnika (20%), na pregled specijalista za pluća (27,3%) i kako bi dobili dijagnozu od vremena prve konzultacije sa specijalistom (28,2%).
- Brzi putevi dijagnostike skratili bi ovo stresno razdoblje, međutim, prema sudionicima upitnika, mjera koja bi najviše pomogla ranijoj dijagnozi raka pluća je provođenje programa probira (64%).

Kada se radi o probiru na rak pluća, Anne Marie Baird navodi:

„Provedba probira Low Dose CT - LDCT (kompjuterizirana tomografija niske doze zračenja), najbolja je opcija za postizanje pomaka u dijagnostici ove bolesti. To može spasiti živote mnogih naših voljenih putem rane dijagnoze i trebalo bi ju provoditi kao prioritetnu točku u europskim zemljama.“

Put liječenja

- Za zajedničko donošenje odluka potrebne su potpune i razumljive informacije. Međutim, ispitanici su prijavili nedostatak informacija prije liječenja, osobito tijekom primanja farmakoterapije: 47% ispitanika nije dobilo ili razumjelo sve informacije koje su im bile potrebne za odgovarajuće zajedničko odlučivanje.
- Informacije o dostupnim opcijama liječenja (79%), prednostima i nedostacima svake opcije (74%) te mogućim nuspojavama i rizicima (70%) navedeni su kao najvažniji problemi u donošenju odluke o liječenju. Ispitanici su također predložili korištenje uobičajenih riječi (56%) i vrijednost razgovora sa specijalistom (51%) radi boljeg razumijevanja medicinskih informacija.
- Pristup multidisciplinarnoj i visokokvalitetnoj integriranoj skrbi od ključne je važnosti za rješavanje poteškoća povezanih s rakom pluća. Međutim, 35% priznalo je da njihovi zdravstveni timovi nisu dovoljno odgovorili na njihove sveukupne potrebe. Prioriteti navedeni kao glavni bili su poboljšati potporu za upravljanje nuspojavama (posebice upravljanje bolom), više informacija i smjernica o kliničkim ispitivanjima (48%) te emocionalnim i društvenim problemima (40%).
- Komunikacija između oboljelih od raka pluća i zdravstvenih radnika presudna je za kvalitetnu suportivnu skrb za vrijeme bolesti. Međutim, polovica ispitanika (49%) nije podijelila sve aspekte njihovog zdravstvenog stanja sa svojim timom za zdravstvenu skrb. Predložene su sljedeće mjere za poboljšanje procesa komunikacije: pristup

konzultacijama sa specijaliziranom onkološkom medicinskom sestrom (44%), duže medicinske konzultacije (44%) i postojanje središnje točke informiranja (44%).

Na koncu, Anne Marie Baird također je prokomentirala:

„Osobe s rakom pluća trebaju potpune, sveobuhvatne i razumljive informacije kako bi im se omogućilo zajedničko donošenje odluka. Dobra komunikacija s kliničkim timom od ključne je važnosti i potrebno je mnogo poboljšanja kako bi se uspostavilo zajedničko donošenje odluka u stvarnom okruženju.“

IZVJEŠĆE

Cijelo izvješće i kratki pregled dostupni su ovdje: www.lungcancereurope.eu

Lung Cancer Europe (LuCE)

Lung Cancer Europe (LuCE) je neprofitna krovna organizacija osnovana 2013. godine kako bi pružila platformu udrugama i mrežama za zastupanje oboljelih od raka pluća na europskoj razini. Naša je vizija da će svi Europljani (pacijenti, obitelji i njegovatelji) koji se bore s rakom pluća biti jednaki kada se radi o pristupu optimalnoj skrbi, kako bi imali najbolje moguće rezultate i kvalitetu života. LuCE surađuje s članovima i drugim interesnim skupinama kako bi se destigmatizirala bolest i osiguralo da oboljeli od raka pluća dobiju potrebnu skrb radi postizanja najboljih mogućih ishoda. Osnažujemo članove kako bi osigurali snažno i učinkovito zastupanje pacijenata oboljelih od raka pluća diljem Europe.

Kontakt: info@lungcancereurope.eu - www.lungcancereurope.eu