

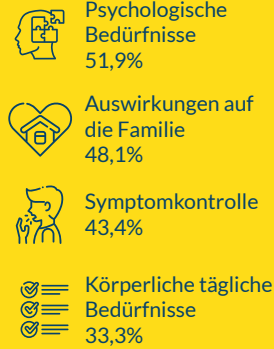
Unterstützende Pflege: Erfahrungen und Bedürfnisse von Menschen im Zusammenhang mit Lungenkrebs

HAUPTBEDÜRFNISSE DER UNTERSTÜTZENDEN PFLEGE

PATIENTEN

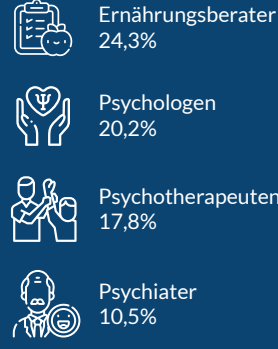


ANGEHÖRIGE



AM DRINGENDSTEN BENÖTIGTE FACHLEUTE

PATIENTEN

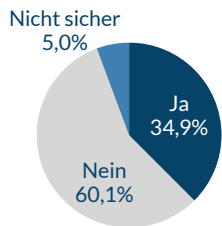


ANGEHÖRIGE



UNTERSTÜTZUNG VON PATIENTENORGANISATIONEN ODER GEMEINNÜTZIGEN ORGANISATIONEN (NGO)

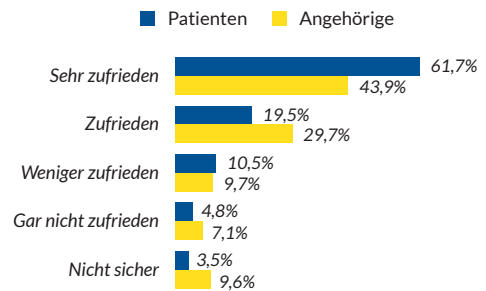
Haben sie von diesen Organisationen unterstützung erhalten?



	Patienten	Angehörige
Informationen über Lungenkrebs	62,1%	70,5%
Kontakt zu Patienten / Angehörige	64,5%	40,9%
Zugang zu Fachleuten	44,4%	47,7%
Gesunde Gewohnheiten	28,6%	29,5%
Freizeitaktivitäten	23,4%	11,4%

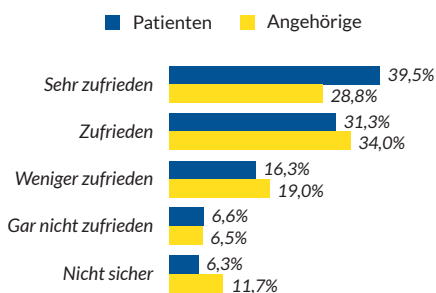
UNTERSTÜTZUNG VON DER FAMILIE

Wie zufrieden sind Sie mit der unterstützung durch ihre familie?



UNTERSTÜTZUNG VON FREUNDEN

Wie zufrieden sind sie mit der unterstützung durch ihre Freunde?



! 25% DER PATIENTEN UND 22% DER ANGEHÖRIGE ERHALTEN KEINERLEI HILFE BEI DEN TÄGLICHEN AUFGABEN.

! 22% DER PATIENTEN UND 31% DER ANGEHÖRIGE ERHALTEN ENTWEDER GAR KEINE ODER NUR SEHR WENIG EMOTIONALE UNTERSTÜTZUNG.

HANDLUNGSAUFRUF

- Die Bereitstellung integrierter psychosozialer Dienste in der Lungenkrebsbehandlung.
- Sensibilisierung von Patientenorganisationen und NGOs.

Methodik

Online-Umfrage mit 40 offenen und geschlossenen Fragen, auf die vom 20.05. 2020 bis 25.06. 2020 zugegriffen wurde (n=559, 65,3% Patienten - 34,7% Angehörige). 10 qualitative Interviews mit Personen, die in der Lungenkrebsgemeinschaft involviert sind. Der vollständige Bericht kann hier abgerufen werden: www.lungcancereurope.eu

Sich melden: